



du 14 au 19 Novembre 2022

# FORUM Emploi & Handicap

## Découvrir le milieu protégé pour oser l'insertion

### Mercredi 16 novembre 2022

à la Cité des Congrès de Valenciennes



Avec le soutien de  agefiph



1. Qui sommes-nous ? →



2. Contexte & objectifs  
de l'évènement →



3. Organisation →



4. Pour qui ? →



5. Espace exposants →



6. Espace entreprises →



7. Nous soutenir →



8. Nous contacter →

# Qui sommes-nous ?



Déqualco, c'est neuf associations du Nord et du Pas de Calais, réunies en GCMS (Groupement de Coopération Médico Social), qui oeuvrent ensemble pour **évaluer, valoriser et développer les compétences des personnes handicapées**, qui travaillent en ESAT, Entreprises Adaptées et élèves en IMPro



développer les qualifications et les compétences

35 Associations

+ de 465 Etablissements

32 000 Personnes accompagnées

L'Unapei Hauts De France regroupe 35 associations militantes oeuvrant dans le champ du handicap : APEI, Papillons Blancs et associations affiliées. Elles sont présentes sur l'ensemble des départements de la région Aisne, Nord, Oise, Pas-de-Calais, Somme





# Contexte et objectifs



Comme chaque année, l'Agefiph, le FIPHFP et l'Adapt organisent la **SE**maine européenne consacrée à l'Emploi des **Personnes Handicapées (SEEPH)**. Cette année, elle a lieu du 14 au 19 Novembre avec en point d'orgue le **DUODAY** le Jeudi 17 novembre.

**Déqualco veut marquer les esprits tout particulièrement en 2022, année de la "Transformation des ESAT"**. En effet, un vaste chantier législatif est en cours pour favoriser l'insertion en milieu ordinaire des personnes accompagnées en ESAT.

## NOTRE OBJECTIF

# SE RASSEMBLER AUTOUR DE L'ESSENTIEL : LES COMPETENCES !

### POUR LES EMPLOYEURS POTENTIELS

Découvrez la reconstitution d'un mini ESAT représentant les 12 filières métiers principales exercées dans nos établissements !

Pour :

- Démontrer l'étendue des compétences développées.
- Répondre aux questions qu'un recruteur peut se poser.
- Rencontrer les Chargés d'Insertion et les commerciaux de ces établissements.

### POUR LES PERSONNES ACCOMPAGNÉES EN ESAT - EA - IMPRO

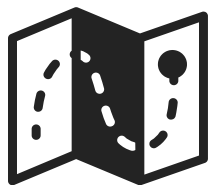
Faire découvrir son savoir-faire et découvrir celui des autres est idéal pour envisager un avenir professionnel encore plus riche !

Cette journée permettra aussi aux personnes accompagnées de rencontrer des chefs d'entreprises et recruteurs, des organismes de formations, des dispositifs d'insertion etc...

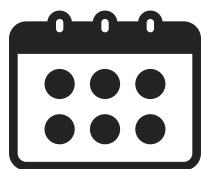




# Organisation



**Cité des Congrès de Valenciennes**  
1 Esplanade des Rives Créatives de l'Escaut  
59410 Anzin



**Le mercredi 16 novembre**

**9 h 00 - 17 h 00 :**

Mini ESAT et espace stands  
formation, insertion etc

**11h : Inauguration officielle**

**14 h 00 - 16 h 30 :**

Conférences :  
Témoignages d'insertions réussies  
& présentation de dispositifs  
*Programmation en cours*



*Exemple : Pôle Travail de l'APEI du Valenciennois, SISEP, CFA Spécialisé, GEIQ Emploi et Handicap, Dispositif Emploi Accompagné, DOETH, Aides à l'embauche etc...*

## Accès



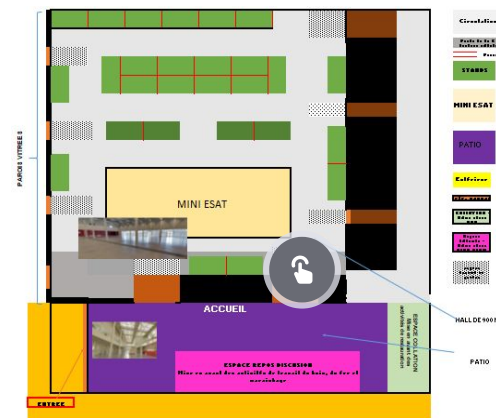
**En voiture : Autoroutes A 23 / A2**



**En train : La gare de Valenciennes est située à 20 mn à pied, un tramway dessert la cité**

**Parking Gratuit**

## Plan provisoire



**Restauration sur place ou à proximité**





# Pour qui ?



## ACCES GRATUIT & SUR RESERVATION

### **L'invitation sera adressée :**

- A tous les ESAT, IMPro et Entreprises Adaptées des Hauts de France,
- A tous les partenaires insertion,
- A toutes les entreprises du territoire.

**L'invitation sera relayée par tous nos partenaires via les réseaux sociaux.**

**Lancement de la campagne de communication en octobre.**





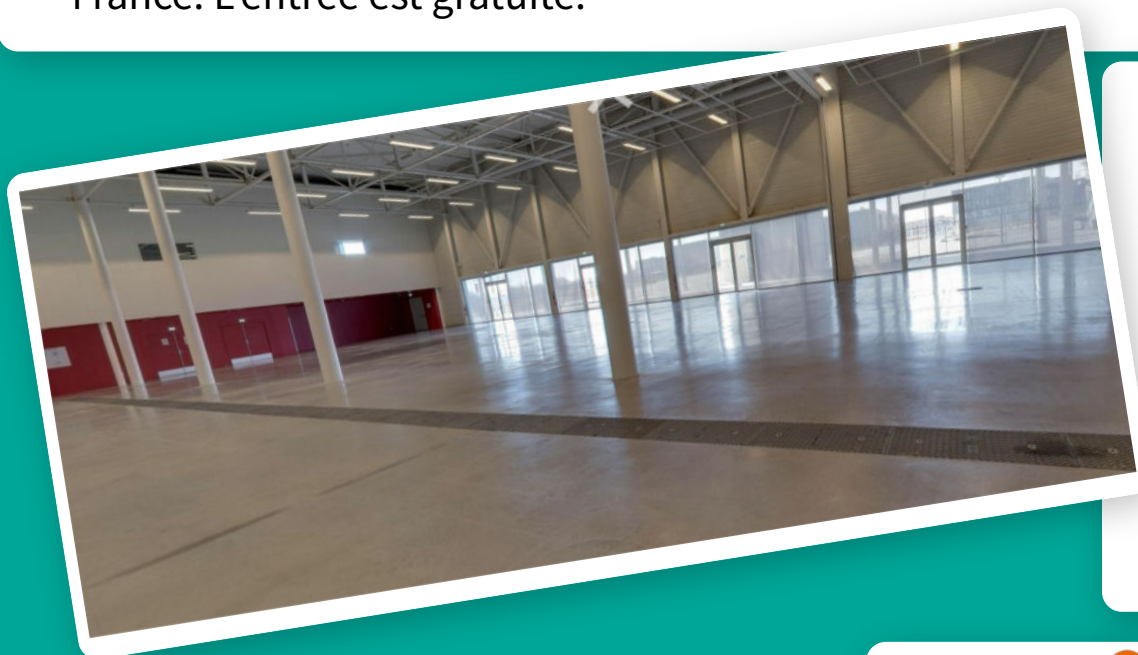
# Espace exposants !



**20 stands sont à la disposition des organismes de formation et autres structures proposant une offre spécifique pour les travailleurs en ESAT et Entreprises Adaptées, les élèves en IMPro.**

Pour un tarif abordable, vous pourrez présenter votre offre à toutes les personnes accompagnées présentes et leurs encadrants !

Nous allons envoyer une invitation à tous les ESAT, Entreprises Adaptées et ImPro des Hauts de France. L'entrée est gratuite.



**20 stands sont à votre disposition**  
8 m<sup>2</sup> - 1 table (120\*60) et 2 chaises  
Électricité (branchement 1,5 Kw)  
150 € HT

Options :

- Table supplémentaire (120\*60cm) : 10 € HT
- Chaise supplémentaire : 2,30 € HT
- Grille d'exposition (100\*200cm) : 12,50 € HT





# Espace Entreprise !



**Vous souhaitez présenter votre entreprise, vos offres d'emploi ou rencontrer des candidats ? Besoin d'informations ?**

**1 espace vous est dédié !**

**Contactez Marion THERET**

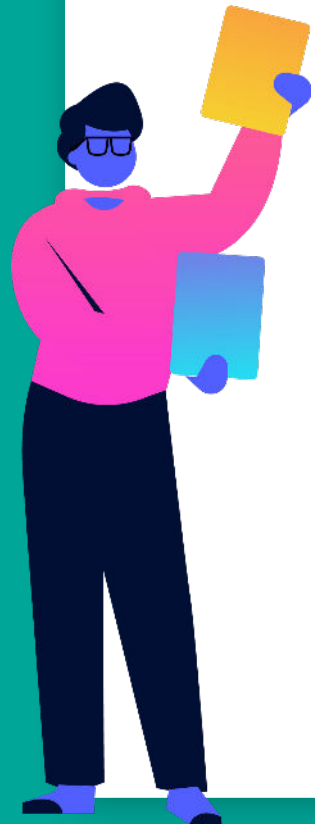
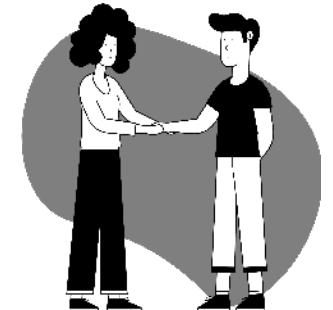
Chargée d'Insertion à l'APEI du Valenciennois,  
en charge de votre accueil lors de l'évènement



[theret-m@apei-val-59.org](mailto:theret-m@apei-val-59.org)



06 75 77 52 88





# Nous soutenir !



## Soutenez nous !

Faites vous remarquer auprès des participants en devenant un partenaire privilégié de notre évènement. Vous gagnerez ainsi en visibilité auprès des associations membres de Déqualco, et de tout le secteur Médico Social des Hauts de France, ainsi qu'auprès de nos fidèles partenaires et soutiens : Unapei Hauts de France, Agefiph, OPCO Santé, Agence Régionale de Santé...

### Participation financière

*Devenez partenaire du projet via une participation financière !*

*Nous vous associerons à la communication de l'évènement !*

### Offrez une prestation

Collation, repas, boissons, goodies, photos, vidéos, animation de la conférence...

*Vos compétences peuvent nous être utiles !*

***Vous serez mis en avant le jour J***







# Nous contacter !



## Informations & demande de dossier :



**06.35.50.76.69**



**c.dequalco@gmail.com**



**Catherine DEVULDER,  
Directrice du GCMS Déqualco,  
ainsi que toute l'équipe  
sont à votre disposition**